

### DETTAGLI

- Chiusura con zip rovesciata
- Taschino sul petto
- 2 tasche
- Polsini con elastico
- Doppio cursore

### TAGLIE

S ÷ 4XL  
Slim Fit

### COLORE

D29 Verde  
M18 Azzurro

### TESSUTO

100% cotone  
185 g / m<sup>2</sup>



Le misure indicate si riferiscono alle taglie **S** per i capi femminili, **L** per i capi maschili. Per i capi a taglia unica le misure indicate sono effettive.

La casacca Gabriele con vestibilità Slim Fit, collo alla coreana, apertura centrale con zip rovesciata, taschino sul petto, tasche davanti ed elastico al polso, realizzata in gabardine 100% cotone, garantisce alte performance con una mano morbida.

### COLORI DISPONIBILI

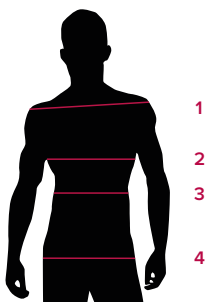


D29 Verde



M18 Azzurro

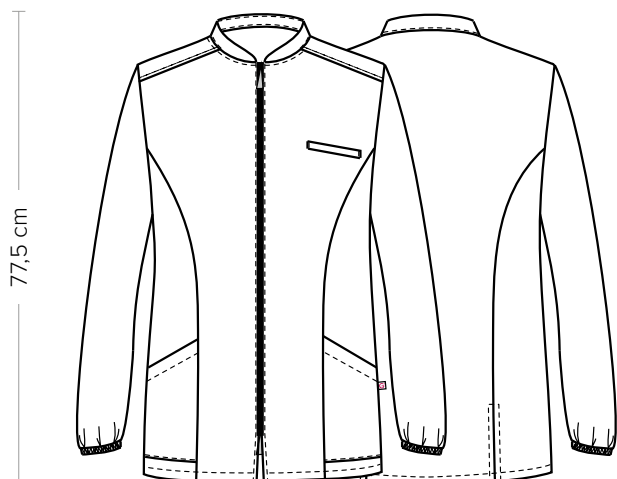
TABELLE TAGLIE  
E CORRISPONDENZE



#### TABELLA ST-G1 SLIM FIT

TAGLIA	S	M	L	XL	XXL	XXXL	4XL	5XL
1 - SPALLE	45	46	47	49	51	53	55	57
2 - CIRCONFERENZA TORACE	96-100	101-104	105-111	112-116	117-124	125-132	133-142	143-152
3 - CIRCONFERENZA VITA	84-88	89-92	93-99	100-106	107-116	117-126	127-138	139-148
4 - CIRCONFERENZA BACINO	97-101	102-105	106-111	112-117	118-125	126-133	134-143	144-153

**GUIDA ALLE TAGLIE** **1)** Prendere le misure anatomiche (corpo con abbigliamento intimo) senza stringere mantenendo ben teso il metro. **Nota:** nel caso vogliate indossare dei camici già con dell'abbigliamento sotto prendete le misure già abbigliati. **2)** Nel caso tra le misure prese vi fosse una misura a cavallo fra 2 taglie vi consigliamo di prendere quella più grande. **3)** Le misure della tabella sono espresse in centimetri.



### DETAILS

- Inverted zip fastening
- Breast pocket
- 2 pockets
- Cuffs with elastic band
- Double cursor

### SIZES

S ÷ 4XL  
Slim Fit

### COLOURS

D29 Green  
M18 Light blue

### FABRIC

100% cotton  
185 g / m<sup>2</sup>



The measures indicated refer to sizes **S** for women, **L** for men. For one-size-fits-all garments, the measurements indicated are effective.

The Gabriele tunic with Slim Fit fit, mandarin collar, central opening with reverse zip, breast pocket, front pockets and elastic on the wrist, made of 100% cotton gabardine, guarantees high performance with a soft hand.

### AVAILABLE COLOURS



D29 Green



M18 Light blue

SIZE TABLES  
AND CORRESPONDENCES

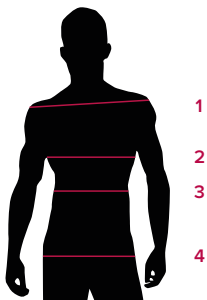


TABLE ST-G1 SLIM FIT

SIZE	XS	S	M	L	XL	XXL	XXXL	4XL	5XL
<b>1 - SHOULDERS</b>	44	45	46	47	49	51	53	55	57
<b>2 - CHEST</b> circumference	92-96	96-100	101-104	105-111	112-116	117-124	125-132	133-142	143-152
<b>3 - WAIST</b> circumference	80-84	84-88	89-92	93-99	100-106	107-116	117-126	127-138	139-148
<b>4 - HIPS</b> circumference	93-97	97-101	102-105	106-111	112-117	118-125	126-133	134-143	144-153

**SIZE GUIDE** **1)** Take the anatomical measurements (body with underwear) without tightening, keeping the measuring tape taut. Note: in case you want to wear of the gowns already with the clothing underneath take the measurements already dressed. **2)** If there is a measure between 2 sizes between the measurements taken, we advise you to take the bigger one. **3)** The measurements in the table are expressed in centimeters.